



Jabloňový květ, 2011, akryl, plátno, 160 x 70 cm

Jako lilie polní

Několika rozmáchlými a zároveň jistými tahy se na plátně rozvíjí ohromná květina, i ve své zvětšenině přesvědčivě životná, květina nikoli jako symbol, ale jako živoucí existence. Malířčino propojení s vlastním středem, její koncentrovanost a prožitek sledovaného jevu, neslouží osobní sebereflexi. Ona a její pocity, i přes všechnu tu gestičnost a senzitivitu, pozorné vnímání vnitřních dějů a jejich následný záznam, nejsou cílem. Tím je sdílení reflexe existence vůbec, bytí v tomto světě. Obecenství stvoření. Společenství jsoucen ve zdejší čas a prostoru. Malířka nás všechny dává do „jednoho pytle“, a tak se nacházíme, bez rozdílu a preferencí, na jejích plátnech. Job jako my všichni, naše místa, stavy, období, denní časy, my lidé, naše těžké a zacyklené myšlenky, a tak i ty květiny. Eliška Jakubičková na svých plátnech tlumočí realitu prizmatem existenciálního cítění. Zachytává její unikavost, tvaruje její bezmeznou šíři, dává formu a objem entitám, se kterými si tyto veličiny obvykle nespojujeme: takřka zhmotňuje nehmotné pocity a stavy, a my, stojíce před plochou malby, máme možnost zakoušet téměř fyzicky jejich tíhu či lehkost. Dává hmotnost myšlenkám, lehkost věcem.

Podobenství nebo skutečnost? Aluze?

Podívejte se na polní lilie, jak rostou: nepracují, nepředou.

Krásné zbuřdaremnice. Prý ani Šalamoun...

Lucie Šiklová



Jabloňové květy, 2011, akryl, plátno, 100 x 130 cm



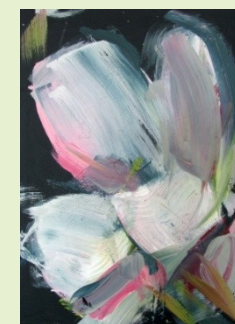
Job, 1995, akryl, plátno, 225 x 190 cm



Blížkost, 2011, akryl, plátno, 150 x 130 cm



Lilie polní, 2011,
akryl, plátno, 90 x 60 cm



Eliška Jakubíčková (4.5.1955, Pardubice) absolvovala Akademii výtvarných umění v Praze (1993), kde prošla dvěma odlišnými ateliery malby – Jiřího Načeradského a Zdeňka Berana. Přestože její nástup na malířskou scénu byl relativně pozdní, před Akademií vystudovala pražskou VŠCHT, má za sebou řadu sólových i významných skupinových výstav. Na přelomu let 2003-4 byla její velkoformátová plátna představující aktuální expresivní tendence v malbě vybrána pro přelomovou výstavu *Perfect tense-Malba dnes* v Jízdárně Pražského hradu. V době preferující v umění především koncept ukázala tato velkoryse pojatá přehlídka výrazných představitelů současné malby klasický obraz jako svébytné, stále živé a sdělné, nestagnující médium. Tvorba Elišky Jakubíčkové je zastoupena ve Sbírce moderního a současného umění Národní galerie a v dalších našich i zahraničních sbírkách. L.Š.

Jako lilie polní,
Eliška Jakubíčková, obrazy.
Výstavní sál Benediktinského opatství v Emauzích
Vyšehradská ulice 49, Praha 2

www.eliskajakubickova.com

JAKO LILIE POLNÍ
3.6. 2011- 3.9. 2011